

# FCK

PRECAST CONCRETE CURTAIN WALL  
SINCE 1970

PRECAST CONCRETE  
CURTAIN WALL

プレキャスト コンクリート  
カーテン ウォール

建物の個性を演出する複雑な形状の具現化  
塗装・タイル先付け・本石先付け等の豊富な仕上げバリエーション。  
まさに建物ごとに多彩に変化するその表情を  
当社では設計から製造・施工までトータルに管理し  
より美しく豊かに造り上げます。



紀尾井町計画オフィス・ホテル棟(東京ガーデンテラス紀尾井町)  
設計/日建設計 施工/鹿島建設 他JV



図書館流通センター  
設計/鹿島建設 施工/鹿島建設



常陽つくばビル(常陽銀行研究学園都市支店)  
設計/三菱地所設計 施工/鹿島建設 他JV



山九平和島ロジスティクスセンター  
設計/鹿島建設 施工/鹿島建設



愛育病院新築整備計画  
設計/日建設計 施工/鹿島建設



内幸町2丁目プロジェクト 設計/鹿島建設 施工/鹿島建設



日本大学豊山高校・中学校新校舎  
設計/鹿島建設 施工/鹿島建設



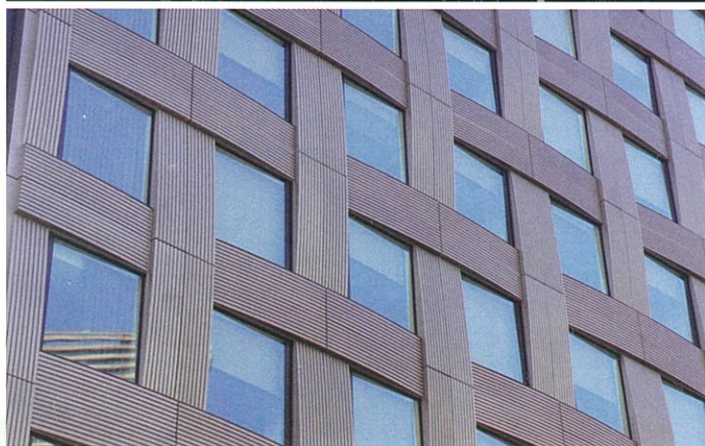
大手町1-1計画A棟(大手町タワー-JXビル)  
設計/三菱地所設計 施工/鹿島建設 他JV



東京理科大学葛飾キャンパス計画AC棟 設計/日建設計 施工/鹿島建設

PRECAST CONCRETE  
CURTAIN WALL

プレキャスト コンクリート  
カーテン ウォール



銀座5丁目計画(ミレニアム三井ガーデンホテル東京) 設計/鹿島建設 施工/鹿島建設



羽田物流ターミナル(羽田クロノゲート) 設計/日建設計 施工/鹿島建設



東洋大学白山キャンパス125周年記念研究棟

設計/日建設計 施工/鹿島建設



TBS放送センター 設計/日本設計 施工/大林組



二子玉川再開発I-b街区(二子玉川rise) 設計/アール・アイ・エー 施工/東急建設



江戸川区総合区民施設 設計/岡設計 施工/戸田建設 他JV



ライオンズプラザ川口 設計/竹中工務店 施工/竹中工務店 他JV

# ARCHITECTURAL CONCRETE

アーキテクチュラル  
コンクリート

近年建築業界で注目を集めているアーキテクチュラルコンクリート

——通称「アーキコン」

当社では業界をリードする多くの実績とノウハウを所有しております。

コンクリート素材に自然石の風合いを再現したり独特のテクスチャーを生み出す為に

その色を決める骨材としてカナリア石や寒水などの天然砕石・砕砂を使用

更に研ぎ出しやブラストといった表面加工を施すことにより

様々なファサードデザインが可能です。

## Color Sample



新宿六丁目N街区計画(新宿イーストサイドスクエア)

設計/三菱地所設計 施工/鹿島建設 仕上げ/磨き・荒削り・サンドブラスト



**読売北海道ビル(ホテルグレイスリー札幌)**

設計/三菱地所設計 施工/大成建設 仕上げ/研ぎ出し 特徴/玉石打込



**田町駅東口北地区公共公益施設(みなとパーク芝浦)**

設計/NTTファシリティーズ 施工/鹿島建設 他JV 仕上げ/研ぎ出し



**ニコラス・G・ハイエックセンター**

設計/坂茂建築設計 施工/鹿島建設 仕上げ/酸洗い



**イタリア文化会館**

設計/鹿島建設 施工/鹿島建設 仕上げ/酸洗い



**ユナイテッドアローズ原宿本店**

設計/リカルド・ボフィーロ+鹿島建設 施工/鹿島建設 仕上げ/酸洗い 特徴/日本で最初のアーキコン

ARCHITECTURAL  
CONCRETE

アーキテクチャル  
コンクリート



鹿島技術研究所  
飛田給研究センター  
B地区実験棟

設計/鹿島建設 施工/鹿島建設  
仕上げ/酸洗い

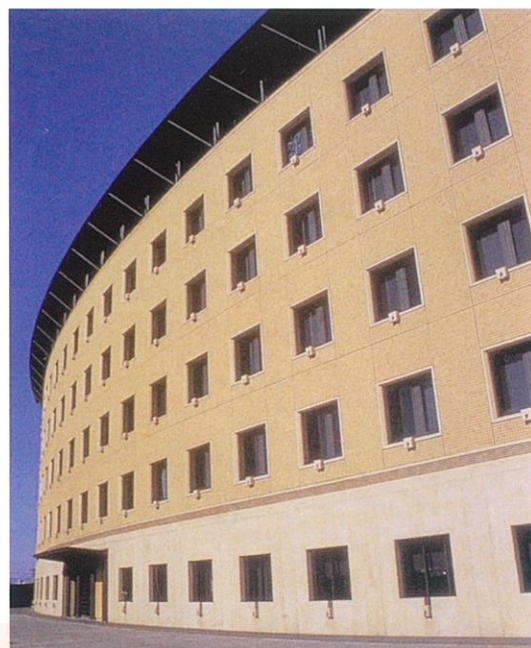


柏西口B-2地区再開発事業  
(柏クレストホテル)

設計/三菱地所設計 施工/鹿島建設  
仕上げ/酸洗い



G-プロジェクト(銀座ベルビア館) 設計/鹿島建設 施工/鹿島建設 仕上げ/研ぎ出し

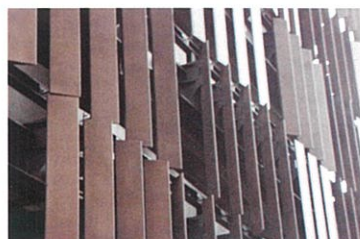


川口オートレース場競争会地区改築

設計/石本建築事務所 施工/東急建設 他JV 仕上げ/酸洗い



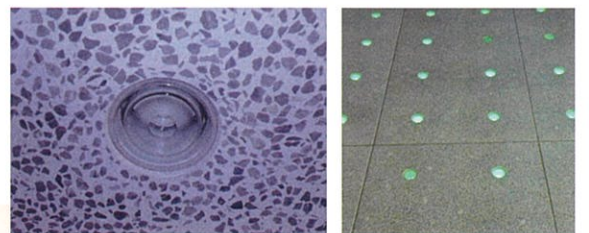
高崎駅西口再開発立体駐車場(ウエストパーク1000) 設計/隈健吾建築都市設計事務所 他JV 施工/井上建設 他JV 仕上げ/打ち放し







茅ヶ崎市立病院 設計/岡設計 施工/清水建設 仕上げ/酸洗い



京橋二丁目ビルディング(京橋創生館)

設計/鹿島建設 施工/鹿島建設 仕上げ/研ぎ出し  
特徴/ガラスブロック打込



TOMORROWLAND恵比寿

設計/松田平田設計 施工/竹中工務店 仕上げ/酸洗い 特徴/アーキストン工法



京成千葉中央地区リフレッシュ計画・京成ウエスト増築

設計/丹青アーバンコンプレックス研究所 施工/京成建設 他JV 仕上げ/酸洗い



室町三井新館ビル(日本橋三井タワー)

設計/日本設計 施工/鹿島建設 他JV



筑波宇宙センター総合開発推進棟

設計/日建設計 施工/鹿島建設 他JV



石屋製菓 札幌からくり時計塔

設計/中野建設 施工/三井建設



渋谷桜ヶ丘計画  
(セルリアンタワー東急ホテル)

設計/観光企画設計社 他JV 施工/東急建設



大川端リバーシティ北ブロックM棟

設計/日本設計 他JV 施工/三井建設 他JV



横浜倉庫ベイサイドビル

設計/日建設計 施工/清水建設



横浜国際平和会議場

設計/日建設計 施工/戸田建設 他JV



東京都庁第二庁舎

設計/丹下健三・都市・建築設計研究所  
施工/鹿島建設 他JV



新宿ワシントンホテル

設計/坂倉建築研究所 施工/熊谷組

FCK

PRECAST CONCRETE  
CURTAIN WALL  
SINCE 1970

▶ 工場施設概要

*Institution Outline*

本社工場

工場総敷地	42,227㎡
工場総建物	3,760㎡
ストックヤード	≒20,000㎡
セメントサイロ圧送式	50t用 2基 30t用(オムニミキサー用) 1基 20t用(KHFミキサー用) 1基
バッチャープラント自動式	1.0㎡二軸式強制攪拌型 1基
オムニミキサー	自動式0.5㎡
KHFミキサー	自動式0.5㎡縦軸強制攪拌型 1基
門型走行クレーン	3.0t…1基 5.0t…7基 10.0t…2基
天井走行クレーン	1.0t…1基 2.0t…1基 2.8t…7基 5.0t…3基



川根工場

工場総敷地	11,800㎡
工場総建物	996㎡
門型走行クレーン	5.0t…1基
天井走行クレーン	2.8t…2基



▶ 会社概要 *Corporate Outline*

---

商 号	富士セメント工業株式会社
設 立 年 月 日	昭和 45 年 7 月 6 日
建 設 業 登 録	茨城県知事許可第 3862 号
事 業 種 目	PC カーテンウォール設計・製造・施工
本 社	〒309-1701 茨城県笠間市小原 2668 TEL 0296-78-0901 FAX 0296-77-1623
本 社 工 場	〒309-1701 茨城県笠間市小原 2668 TEL 0296-77-1105 FAX 0296-77-1623
川 根 工 場	〒309-1712 茨城県笠間市長免路 725
東 京 営 業 所	〒110-0005 東京都台東区上野 3-15-7 (寿ビル 5F) TEL 03-5807-5544 FAX 03-5807-5548
ホ ー ム ペ ー ジ	<a href="http://www.fck-sw.co.jp">http://www.fck-sw.co.jp</a>